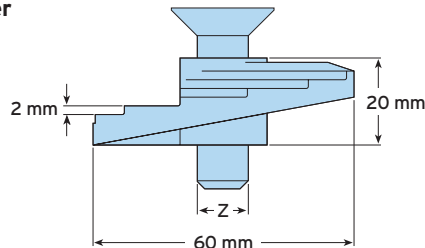
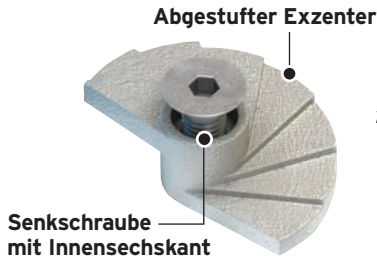
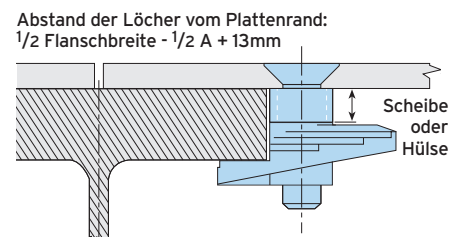
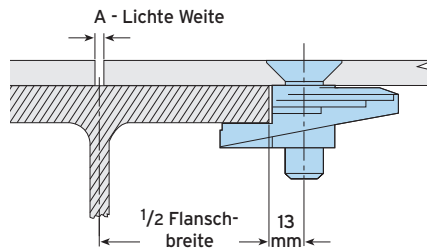
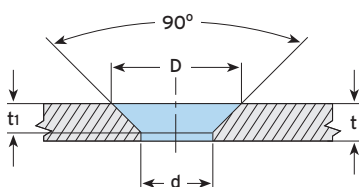
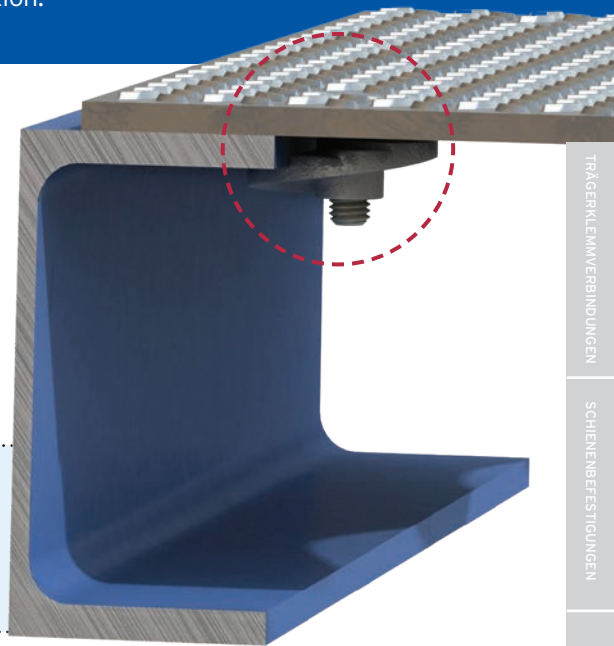


# Typ FF - Floorfast™

Ein Riffelblechboden kann schnell und sicher von oben, oft von einer Person allein, an der tragenden Stahlkonstruktion befestigt werden, was die Kosten erheblich reduziert. Beim Festziehen dreht sich die Klemme automatisch in die richtige Position.



- Große Klemmkraft durch Grundkörper aus Temperguss.
- Lloyd's getestet auf Schock- und Vibrationsfestigkeit.
- Kein Überstand über die Oberfläche der Bodenplatte.
- Einfach zu demontieren für einen Wartungsgang.
- Erhältlich in Temperguss oder Edelstahl, Werkstoffnummer 1.4404.



**CE** Zur Bemessung nach Eurocode 3 gelten die charakteristischen Tragfähigkeiten, siehe ETA 20/0919 (EU-Leistungserklärung (DoP) Nr. 013) auf der Lindapter-Website, oder fordern Sie die DoP-Broschüre an >>

Material: Temperguss, galv. verzinkt oder feuerverzinkt. Edelstahl, Werkstoffnummer 1.4404.

Artikelnummer	Schraube min 4.6 <sup>1)</sup>	Plattendicke	Flanschdicke				Loch Ø	Abmessungen				Anziehmoment	Innensechskantschlüssel
			Standard	Mit Hülse <sup>2)</sup>				Senk-Ø für Schraube		Senktiefe für Schraube			
	Z	t mm	- mm	10 mm	20 mm	30 mm	d mm	galZn D mm	tZn D mm	galZn t <sub>1</sub> mm	tZn t <sub>1</sub> mm	Nm	mm
FF08	M8	4,5 - 12	3 - 15	13-25	23-35	33-45	9	17	-	4	-	11	5
FF10	M10	5 - 12	3 - 15	13-25	23-35	33-45	11	21	19	5	4	22	6
FF12	M12	6 - 12	3 - 15	13-25	23-35	33-45	13,5	25	23	5,8	4,8	22	8

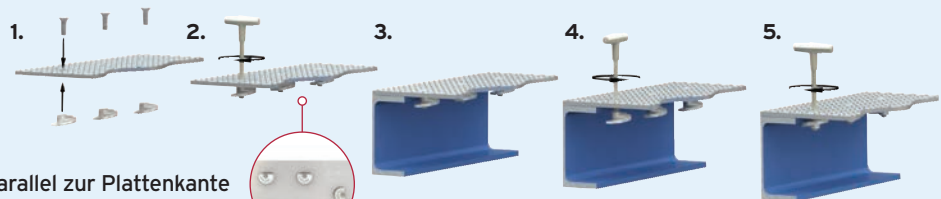
1) In feuerverzinkter Ausführung (nur M10 und M12) mit Schlitzschraube statt der Innensechskantschraube. 2) Größere Dicken möglich. Diese bei Bestellung dann unbedingt angeben.

➔ Zulässige Belastung (FF08/FF10/FF12): Zug = 2kN/schraube (4:1 FoS)  
Abscheren je Scherfuge = 0,5kN/4 schrauben (4:1 FoS)

➔ Nur für Fußverkehrsflächen konzipiert.

## Montage

- 1) Alle Klemmen an der Platte vormontieren. Abgestufte Seite zur Platte gewandt.
- 2) Gerade Seite der Klemmen parallel zur Plattenkante ausrichten und Schraube handfest anziehen.
- 3) Platte auflegen und ausrichten.
- 4) Schraube eine Umdrehung lösen.
- 5) Schraube festziehen.



▶ Bitte beachten Sie das Montagevideo unter [www.Lindapter.de](http://www.Lindapter.de)

**Demontage:** Alle Schrauben genau ein oder zwei volle Umdrehungen lösen. Platte senkrecht nach oben abheben.