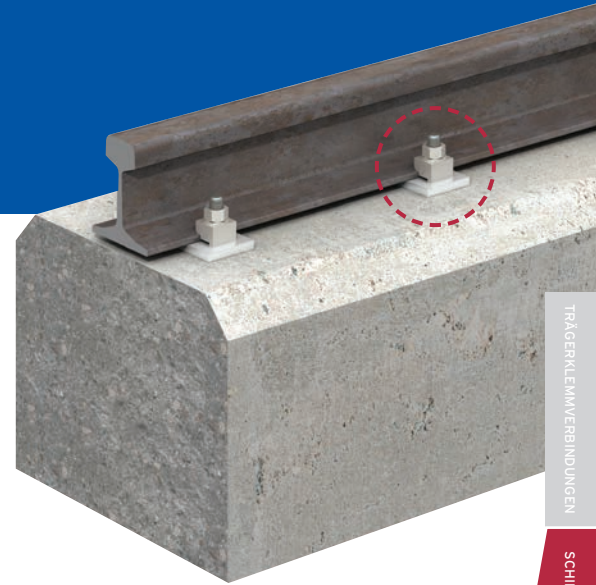
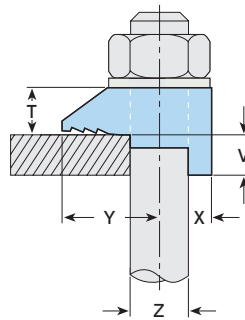
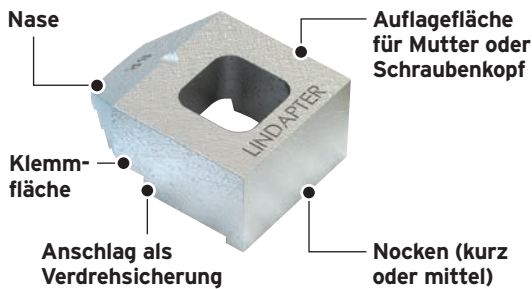


## Typ BR

Einfache Klemme für Langsamfahrschienen und Stahlträger mit parallelen oder bis zu 8° geneigten Flanschen. Erhältlich mit zwei Nockenhöhen und geeignet auch bei Langlöchern.



Material: Temperguss, galv. verzinkt oder feuerverzinkt.

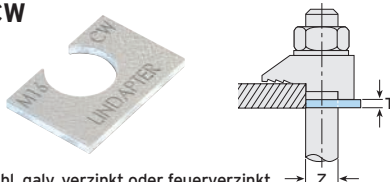
| Artikelnummer | Schraube Z<br>(Festigkeitsklasse 8.8) | Zulässige Belastung<br>(5:1 Sicherheitsfaktor) |                              |                          | Reduzierte Belastungen (5:1<br>Sicherheitsfaktor) Nicht geeignet<br>für Schubverbindungen |                          | Abmessungen |         |              |    |         |              |
|---------------|---------------------------------------|--|------------------------------|--------------------------|---|--------------------------|-------------|---------|--------------|----|---------|--------------|
|               |                                       | Zug / 1<br>Schraube<br>kN                      | Schub / 2<br>Schrauben<br>kN | Anzieh-<br>moment*<br>Nm | Zug / 1<br>Schraube<br>kN   | Anzieh-<br>moment*<br>Nm | Y<br>mm     | X<br>mm | Nockenhöhe V |    | T<br>mm | Breite<br>mm |
| BR12          | M12                                   | 5,8  | 0,9                          | 69                       | 3,7   | 39                       | 26          | 13      | 4            | 6  | 13      | 29           |
| BR16          | M16                                   | 8,5  | 1,7                          | 147                      | 5,2   | 93                       | 30          | 16      | 6            | 8  | 16      | 35           |
| BR20          | M20                                   | 14,7   | 3,0                          | 285                      | 8,6   | 177                      | 36          | 22      | 7            | 10 | 19      | 42           |

\* Alle angegebenen Anziehmomente basieren auf Befestigungselemente im ungeschmierten Zustand. Weitere Informationen zu geschmierten Befestigungselementen siehe Seite 62.

- Bitte lassen Sie sich von Lindapter die Eignung der Klemme für Ihre Anwendung bestätigen.
- Bitte vergewissern Sie sich, dass der Anker für das oben angegebene Anziehmoment geeignet ist.

## Auswahltabellen für Typ BR

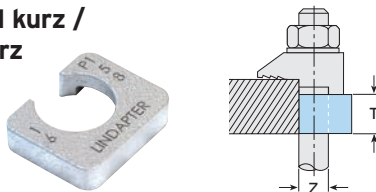
### Typ CW



Flachstahl, galv. verzinkt oder feuerverzinkt.

| Artikelnummer | Schraube Z | Abmessung T (mm) |
|---------------|------------|------------------|
| CW12          | M12        | 2,5              |
| CW16          | M16        | 3                |
| CW20          | M20        | 4                |

### Typ P1 kurz / P2 kurz



Flachstahl, Temperguss, galv. verzinkt oder feuerverzinkt.

| Artikelnummer | Schraube Z | Abmessung T (mm) |
|---------------|------------|------------------|
| P1S12         | M12        | 6                |
| P1S16         | M16        | 8                |
| P1S20         | M20        | 10               |
| P2S12         | M12        | 12               |
| P2S16         | M16        | 16               |
| P2S20         | M20        | 20               |

### Für Schienen mit bis zu einschl. 8° Neigung

| Flanschdicke<br>mm | M12 |    |     |     | M16 |    |     |     | M20 |    |     |     |
|--------------------|-----|----|-----|-----|-----|----|-----|-----|-----|----|-----|-----|
|                    | BR  | CW | P1S | P2S | BR  | CW | P1S | P2S | BR  | CW | P1S | P2S |
| 5                  | s   | -  | -   | -   | X   | -  | -   | -   | X   | -  | -   | -   |
| 6                  | m   | -  | -   | -   | s   | -  | -   | -   | X   | -  | -   | -   |
| 7                  | s   | 1  | -   | -   | s   | -  | -   | -   | s   | -  | -   | -   |
| 8                  | m   | 1  | -   | -   | m   | -  | -   | -   | s   | -  | -   | -   |
| 9                  | s   | 2  | -   | -   | s   | 1  | -   | -   | s   | -  | -   | -   |
| 10                 | s   | 2  | -   | -   | s   | 1  | -   | -   | m   | -  | -   | -   |
| 11                 | m   | 2  | -   | -   | m   | 1  | -   | -   | s   | 1  | -   | -   |
| 12                 | m   | -  | 1   | -   | s   | 2  | -   | -   | s   | 1  | -   | -   |
| 13                 | s   | 1  | 1   | -   | s   | 2  | -   | -   | s   | 1  | -   | -   |
| 14                 | m   | 1  | 1   | -   | s   | -  | 1   | -   | m   | 1  | -   | -   |
| 15                 | s   | 2  | 1   | -   | s   | -  | 1   | -   | s   | 2  | -   | -   |
| 16                 | s   | 2  | 1   | -   | m   | -  | 1   | -   | s   | 2  | -   | -   |
| 17                 | m   | 2  | 1   | -   | s   | 1  | 1   | -   | s   | -  | 1   | -   |
| 18                 | m   | 2  | 1   | -   | s   | 1  | 1   | -   | m   | 2  | -   | -   |
| 19                 | s   | 1  | -   | 1   | m   | 1  | 1   | -   | s   | 3  | -   | -   |
| 20                 | m   | 1  | -   | 1   | s   | 2  | 1   | -   | m   | -  | 1   | -   |
| 21                 | m   | 1  | -   | 1   | s   | 2  | 1   | -   | m   | -  | 1   | -   |
| 22                 | s   | -  | 1   | 1   | s   | -  | -   | 1   | m   | 3  | -   | -   |
| 23                 | m   | 2  | -   | 1   | m   | -  | -   | 1   | m   | 3  | -   | -   |
| 24                 | m   | -  | 1   | 1   | m   | -  | -   | 1   | m   | 1  | 1   | -   |
| 25                 | s   | 1  | 1   | 1   | s   | 1  | -   | 1   | s   | 2  | 1   | -   |
| 26                 | m   | 1  | 1   | 1   | s   | 1  | -   | 1   | s   | 2  | 1   | -   |
| 27                 | s   | 2  | 1   | 1   | m   | 1  | -   | 1   | s   | -  | -   | 1   |
| 28                 | s   | -  | -   | 2   | s   | 2  | -   | 1   | m   | 2  | 1   | -   |
| 29                 | s   | -  | -   | 2   | s   | 2  | -   | 1   | m   | 2  | 1   | -   |
| 30                 | m   | -  | -   | 2   | m   | 2  | -   | 1   | m   | -  | -   | 1   |
| 31                 | s   | 1  | -   | 2   | m   | 2  | -   | 1   | s   | 1  | -   | 1   |

s = BR kurz m = BR mittel CW = Typ CW P1S = P1 kurz P2S = P2 kurz

- Bei dickeren Flanschen wenden Sie sich bitte an Lindapter.
- Es sind auch andere Kombinationen als die abgebildeten möglich. Wenden Sie sich mit Ihren Anforderungen an unseren Technischen Service.