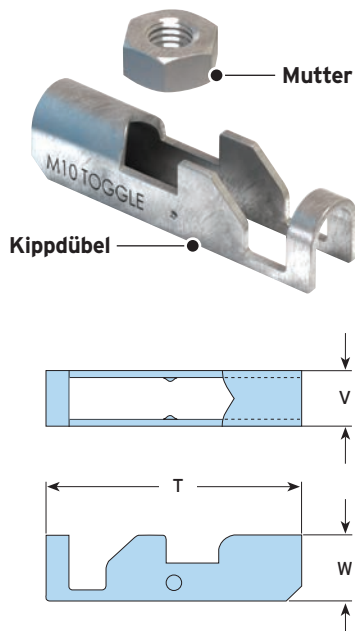


Typ TC Kippdübel

Konzipiert für die Abhängung von Gebäudetechnik an Hohlkammer-Fertigdecken (Mindestkerntiefe 75 mm).



Material: Bandstahl, verzinkt.

Artikelnummer	Gewindestange mind. 8.8	Loch-Ø mm	Zulässige Belastung (4:1 Sicherheitsfaktor)	Anziehmoment Nm	Abmessungen		
			Zug / 1 Gewindestange kN		T mm	W mm	Breite V mm
TC08	M8	22	2,45	10	68	16,5	13
TC10	M10	25	2,45	10	68	17,5	15

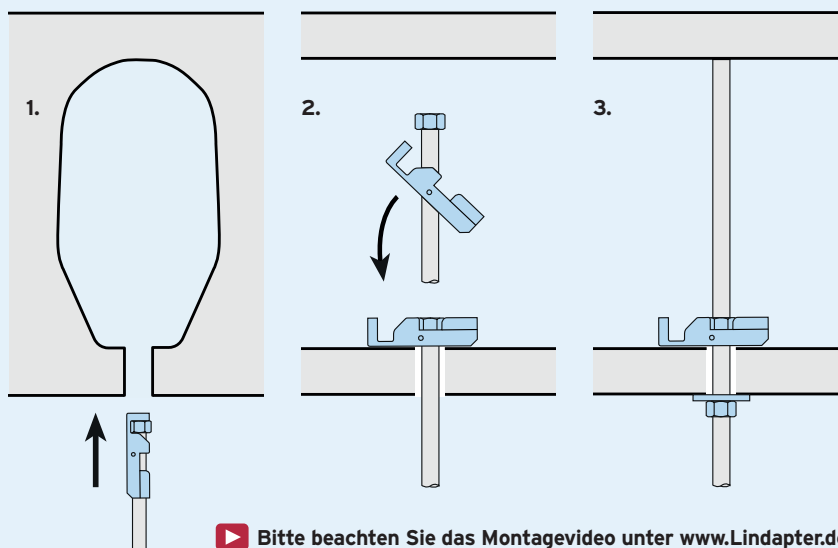
➤ Zulässige Belastung abhängig von der Tragfähigkeit des tragenden Profils.



Montage

Anleitung an einer Hohlraumdecke:

- 1) Die Befestigung auf der Gewindestange vormontieren und in die Bohrung einführen (sicherstellen, dass es mittig zum hohlen Kern ist).
- 2) Schütteln Sie die Gewindestange, damit sich der Kippdübel horizontal über dem Loch befindet, und senken Sie dann die Stange ab, so dass die Mutter im Kippdübel sitzt.
- 3) Drehen Sie die Gewindestange soweit nach oben wie der Hohlraum es erlaubt. Sichern Sie die Baugruppe mit einer Mutter und Unterlegscheibe.



📺 Bitte beachten Sie das Montagevideo unter www.Lindapter.de